



LA BRUXA

Nivel: B1

Materiales: Hojas de trabajo anexas, tarjetas para recortar y vídeo del cortometraje (el enlace de Youtube está más abajo).

Objetivos gramaticales: Uso de conectores y de las estructuras *creer que* + indicativo, *parecer que* + indicativo, *quizá(s)* + subjuntivo, *es posible que* + subjuntivo.

Objetivos funcionales: Expresar hipótesis, discutir la temática de un cortometraje.

Destrezas: Expresión escrita, expresión oral.

Contextualización: Aquí queremos despertar la curiosidad del alumno y su conocimiento léxico. Se les dice que van a mirar un cortometraje creado por Pedro Solís, llamado **La Bruxa (gallego)**. Se les puede preguntar si saben en qué idioma está el título del corto. Luego –y antes de repartir las hojas de trabajo– se puede hacer una lluvia de ideas sobre el vocabulario relacionado con los cuentos de hadas. Lo ideal es guiarlos para que mencionen personajes típicos y, sobre todo, lo que normalmente hacen las brujas en estos cuentos.

Desarrollo de la actividad

1) Después de la fase de contextualización se les pide a los alumnos que relacionen las imágenes del primer ejercicio con la palabra correspondiente. Quizá muchas de estas palabras se mencionen en la fase anterior.

2) Luego miran el corto hasta el minuto **01:40** (allí la bruja está pensando en algo). Esta es una buena oportunidad para que hagan hipótesis sobre el tema del corto. Como ya han visto los personajes y animales en el ejercicio anterior, también se les puede preguntar sobre el papel que creen que representan en la historia. Para ello se hará hincapié en el uso de las estructuras presentadas. Otras preguntas que se podrían realizar serían:

- *¿Es una bruja típica?*
- *¿Qué le gusta a la bruja?*
- *¿Por qué mira las lombrices y los pájaros de esa manera?*

3) Ahora continúan viendo el corto, pero solo hasta el minuto **9:30** –justo cuando ella está bajando para encontrarse nuevamente con su príncipe–. Luego realizan un ejercicio de comprensión lectora detallada: a cada pareja o grupo se le entrega un set de tarjetas que contienen frases que deben organizar tal como aparecen en el corto.

3a) Ya que las frases anteriores están un poco sueltas y sin conexión entre sí, se les pide que busquen conectores que sirvan para darle más fluidez a la historia. Allí encontrarán algunos ejemplos, pero la idea es que ellos busquen más. No es necesario que escriban toda la historia, solo que escriban aquellas frases que están uniendo a través de un conector.

4) En el set de tarjetas no se presenta el final de la historia. Por eso y, a modo de conclusión, se les pide que piensen en un posible final y lo escriban. Dependiendo del tiempo, se pueden leer algunos finales en voz alta. Para terminar, miran el final del cortometraje.

LA BRUXA

El cortometraje de animación *La Bruxa* fue creado por **Pedro Solís García** en el año 2010 y obtuvo el Premio Goya al Mejor Cortometraje de Animación en el año 2011.

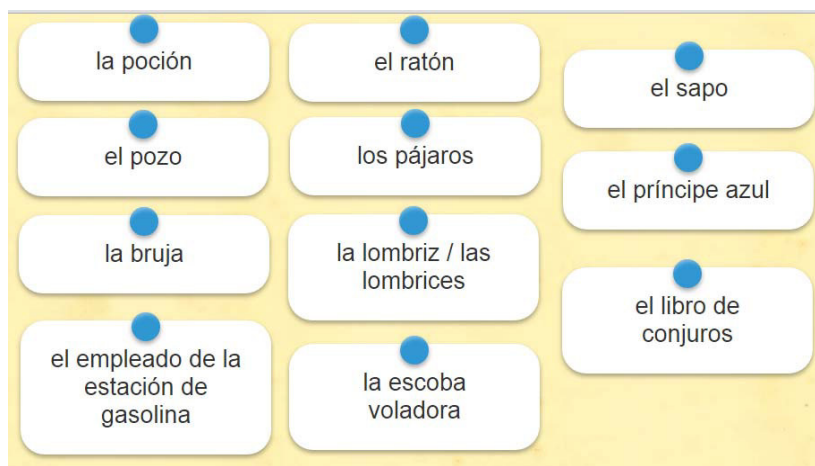
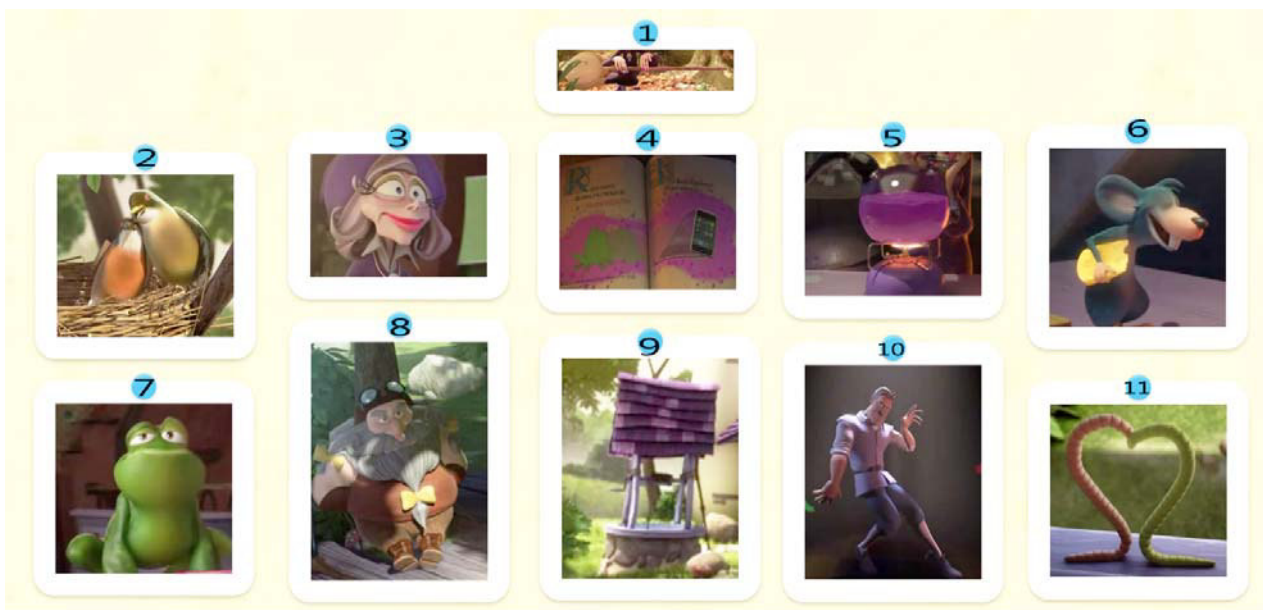
¿Sabes en qué idioma está el título del corto?



FUENTE¹

ANTES DEL VISIONADO

1) Estos son los personajes principales y algunos objetos del corto. ¿Puedes identificarlos?



¹ <http://villadelriocordoba.blogspot.de/2011/02/la-bruxa-mejor-cortometraje-de.html>

DURANTE EL VISIONADO

2) Mira el **comienzo** del cortometraje y luego discute con tus compañeros sobre las siguientes preguntas:



<https://www.youtube.com/watch?v=ZYPartj3g8o>

- *Creo / creemos que* + indicativo
- *Quizá(s)* + subjuntivo
- *Me / nos parece que* + indicativo
- *Es posible que* + subjuntivo

DESPUÉS DEL VISIONADO

3) Ahora mira el resto del cortometraje y organiza las siguientes tarjetas en el orden en que van apareciendo en la historia.

3a) A estas frases les falta un poco más de **fluidez**. ¿Puedes pensar en algunos conectores que hagan la historia más natural? Escribe las frases con los conectores.

Ejemplo: *por fin, lamentablemente, luego, después, entonces, pero, además, etc.*

.....

.....

.....

.....

.....

.....

.....

.....

4) Todavía no conoces el final del cortometraje. ¿Puedes pensar en un posible final?

.....

.....

.....

.....

La bruja termina de leer una historia sobre un príncipe y una bruja.	Se acerca a la ventana y ve dos lombrices que forman un corazón.
Un pájaro se acerca a la lombriz y se la lleva a otro pájaro.	Se le ocurre una idea a la bruja.
Busca en su libro de conjuros uno para convertir el sapo en un príncipe.	Empieza a preparar su poción mágica. Tiene todos los ingredientes, menos uno.
Se da cuenta de que tiene que ir a Cuenca para conseguir las hojas que le faltan.	Se sube a su escoba voladora, pero esta no vuela porque no tiene gasolina.
Va a la estación de gasolina y repostada / echa gasolina.	Durante el viaje la bruja empieza a imaginarse al príncipe y lo ve bailando.
Tienen un accidente. Ella y el sapo chocan contra un árbol.	La escoba se daña y ella empieza a llorar.
El sapo le dice que han llegado al lugar donde están las hojas que necesitan.	Donde están las hojas hay un ogro.
Ella fabrica una caña y con esta rescata el sapo que tiene una de las hojas.	En casa puede terminar su poción mágica.
Le aplica al sapo la poción en forma de aerosol. El sapo se convierte en un príncipe viejo.	Ella le aplica más. Tiene enfrente al príncipe con el que siempre ha soñado.
Quiere verse bonita para él y empieza a hacer ejercicio, se aplica una mascarilla de pepinos y se rasura.	Cuando baja para encontrarse con el príncipe...